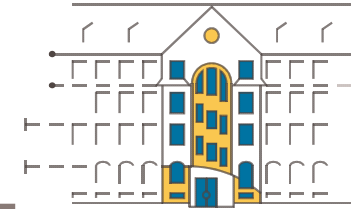


# Gründer- und Technologiezentrum Solingen GmbH



## Anreise mit dem PKW

- A3** aus Richtung Köln oder Oberhausen  
Ausfahrt 20 -Solingen-  
immer der B229 folgen
- A46** aus Richtung Düsseldorf  
Ausfahrt 30 -Solingen-
- A46** aus Wuppertal (von Richtung A1)  
in Richtung Düsseldorf  
im Sonnborner Kreuz  
-Wuppertal-Cronenberg- B224  
Ausfahrt Solingen Kohlfurth

## Das GuT liegt

im Stadtteil Höhscheid. Folgen Sie daher bitte immer der innerstädtischen Beschilderung Richtung Höhscheid, Sie werden automatisch auf die Grünewalder Straße geführt.

## Anreise mit dem Linienbus

Am Hauptbahnhof befindet sich der Busbahnhof. Zwei Buslinien führen Sie zu unserem Zentrum:  
Linie 682 Richtung Brockenberg bis Haltestelle Technologiezentrum.  
Linie 681 Richtung Hästen, umsteigen am Graf-Wilhelm-Platz in die Buslinie 682 bis Haltestelle Technologiezentrum.

## Anreise mit der Bahn

Am Hauptbahnhof halten alle Züge der Fernverbindung. Dort besteht Anschluss an die Regionalbahn RB 47Müngstener. Von Gleis 9 Richtung Remscheid/Wuppertal. Sie fahren bis zum Haltepunkt Grünewald.



## Adresse

Gründer- und  
Technologiezentrum  
Solingen GmbH  
Grünewalder Str. 29 – 31  
42657 Solingen

Tel. 0212 / 2494-0  
Fax 0212 / 2494-100  
E-mail [info@gut-sg.de](mailto:info@gut-sg.de)  
Web [www.gut-sg.de](http://www.gut-sg.de)

*Wir wünschen eine gute Anreise*