

## fachkundliche Stellungnahme

- Prüfung des Konzeptes
- Individuelle Beratung

## Begleitung, Coaching ,verpflichtend

- Individuelle Begleitung
- Hilfestellung in der ersten Zeit nach der Gründung

## Arbeitsplatz in der Konzeptphase

- Für die Erstellung des Gründungskonzeptes werden Büro-Arbeitsplätze zur Verfügung gestellt
- Für die Recherche steht ein Rechner zur Verfügung

*nur für ausgewählte Vorhaben*

## BOZ Business-Office auf Zeit Nach der Gründung für max. 6 Monate

- Professionelles Büro inkl. aller Serviceleistungen
- Professioneller Marktauftritt für die Gewinnung von Kunden

*nur für ausgewählte Gründungen*

## Kontakt:

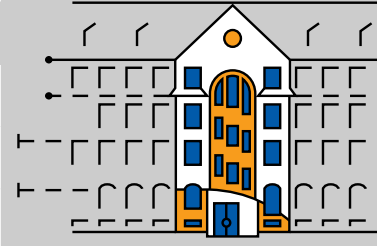
Gründer- und  
Technologiezentrum  
Solingen GmbH

Grünewalder Straße 29-31  
42657 Solingen

fon: 0212-24 94 0  
fax: 0212-24 94 100  
email: [info@gut-sg.de](mailto:info@gut-sg.de)  
web: [www.gut-sg.de](http://www.gut-sg.de)



Gründer- und  
Technologiezentrum  
Solingen GmbH



# Selbständig - aber wie? Hilfe zur Existenzgründung

## Projekt:

### Small business guide - SBG

Ausgezeichnet als best practice Beispiel\*  
für besonders gute Gründungsförderung

## Eine Kooperation von:

Zentrum für Eingliederung in Arbeit Solingen (ARGE)  
und  
Gründer- und Technologiezentrum Solingen GmbH (GuT)

“Allgemeine Gründungsberatung”  
Donnerstags von 15:00 - 17:00 Uhr  
an folgenden Terminen:

08. + 22. Januar  
05. + 26. Februar  
12. + 26. März  
09. + 23. April  
07. + 28. Mai  
04. + 25. Juni

09. + 23. Juli  
06. + 27. August  
10. + 24. September  
08. + 22. Oktober  
05. + 19. November  
03. + 18. Dezember

\* Siehe [www.existenzgruender.de](http://www.existenzgruender.de).  
Eine Seite des Bundesministeriums für Wirtschaft und Technologie.

Sehr geehrte Damen und Herren,

der Schritt in die Selbständigkeit muss gut vorbereitet sein. Die Erstellung eines Unternehmenskonzeptes ist dabei zwingende Voraussetzung. Speziell für Sie hat die ARGE und das GuT ein maßgeschneidertes Konzept entwickelt. Es hilft Ihnen, einen erfolgreichen Weg in die Selbständigkeit zu gehen.

Die benötigten Beratungsscheine für die einzelnen Schritte erhalten Sie ausschließlich von der ARGE. Das GuT ist für die fachliche Umsetzung zuständig.

Bitte sprechen Sie mit dem jeweiligen Berater der ARGE.

### Allgemeine Gründungsberatung (Informationsveranstaltung)

Probleme und Aufgaben, die auf eine(n) Existenzgründer/in zukommen.

- Was muss ich tun?
- Was muss ich beachten?
- Was kostet es mich?

Jeden 2. Donnerstag, 15-17 Uhr, max. 10 Personen, Voranmeldung erforderlich bei der ARGE.  
Termine unter: [www.gut-sg.de](http://www.gut-sg.de)  
im Bereich Veranstaltungen

### Persönliche Eignungsfeststellung (individuelles Einzelgespräch)

- Persönlicher Hintergrund (Lebenssituation)
- Formale Ausbildung
- Geschäftsidee
- Kenntnisse, kaufmännische und fachliche
- Rechnet sich das Vorhaben?
- Finanzbelastung
- Der Weg in die Selbständigkeit
- Aufgabenliste

*Je nach Zeitaufwand zwischen 1-3 Stunden.*



### Das Unternehmenskonzept

(individuelle, persönliche Beratung)

Vermittlung von gründungsrelevantem Wissen

- Unternehmereigenschaften
- Grundstruktur Businessplan
  - > Produkt- und Dienstleistungsangebot
  - > Markt/Branche/Kunden
    - Wettbewerbsanalyse
  - > Marketing/Vertrieb
    - Werbung
    - Verkaufsförderung
- Aufgabenliste

### Betriebswirtschaftliche Bearbeitung des Unternehmenskonzeptes

(eigenständiges Arbeiten)

- Abarbeiten der Aufgabenliste aus der individuellen Beratung (Modul III)
- Vorbereitung der Finanzpläne
  - > Umsatzplanung
  - > Kostenplanung

### Die Finanzierung

(individuelle, persönliche Beratung)

- Eintritt nur, wenn eine Aufgabenerledigung aus dem Beratung (Modul III) vorliegt.
- Finanzplanung
- Kapitalbedarf, Rentabilität, Liquiditätspläne